

OXFORD RESEARCH 

---

# PĒTĪJUMS PAR COVID-19 IETEKMI UZ AVIĀCIJAS NOZARI LATVIJĀ UN EIROPĀ

Gala rezultātu prezentācija

**Pētījuma uzdevumi: veikt analīzi par aviācijas nozari sekojošos blokos:**

**Novērtēt pašreizējo  
situāciju Latvijā un  
Eiropā (makro līmenī)**

**Novērtēt situāciju  
Latvijā (mikro līmenī)**

**Izstrādāt rīcības  
scenārijus un  
priekšlikumus**

## Izmantotās metodes:

- Ekonomisko datu modelēšana vērtējot IKP kritumu un aviācijas nozares ietekmi.
- Sekundāro pētījumu analīze (kabineta pētījums) izmantojot EASA, SPKC, ECDC, IATA, OECD, WHO, Air Baltic, RIX u.c. datus
- Primārā izpēte: interneta aptauja aviopasažieru vidū
- Fokusa grupas diskusija ar ekspertiem infektoloģijas, aviācijas un ekonomikas jomā

## Aviācijas nozares ietekme uz IKP kritumu

Lineāri prognozējot Latvijas IKP līdz 2020. gada beigām, iegūstam, ka IKP 2020. gadā varētu būt

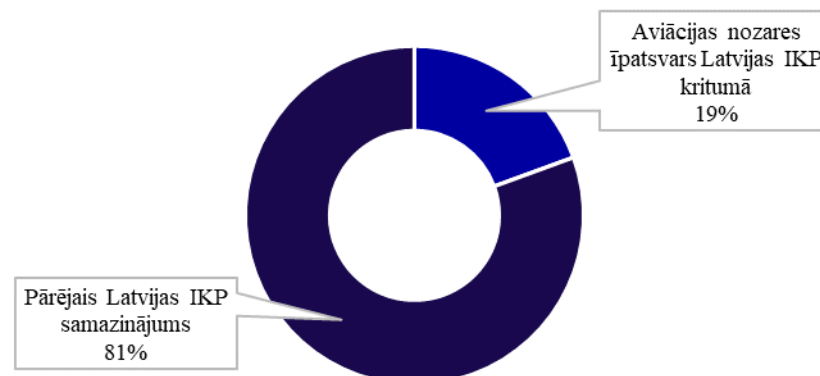
Kritums salīdzinot ar 2019. gadu

**Zinot aptuveno aviācijas pievienotās vērtības kritumu un aptuveno IKP kritumu, varam noteikt, cik lielu daļu no IKP krituma sastāda aviācijas nozare: tiešā un (netiešā un inducētā)**

29 148 108 108 eiro

- 4,32%

19,4 % (43,82%)



## Aviācijas nozares ekonomiskā ietekme EU 27 īstermiņā<sup>1</sup>:

- Tūrisma katalizators 33,3 %
- Inducētā ietekme 16,9 %
- Netiešā ietekme 23,7 %
- Tiešā ietekme 26,2 %

## Aviācijas nozares ekonomiskā ietekme LV ilgtermiņā<sup>2</sup>:

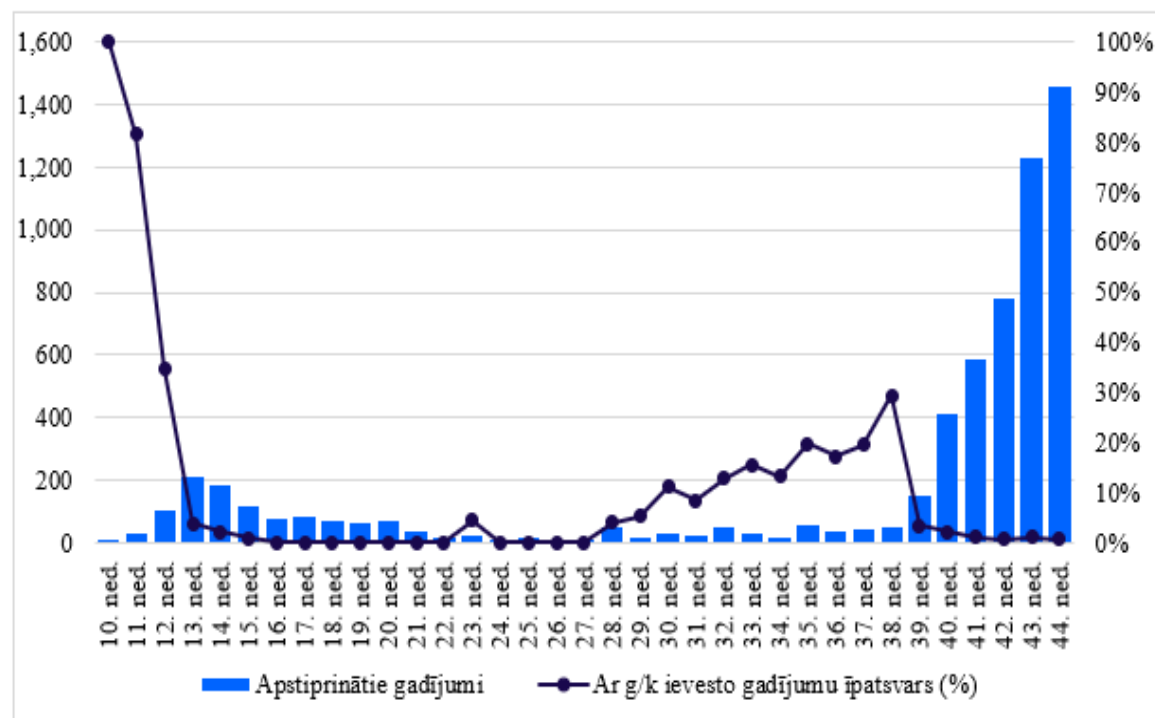
- Aviācijas nozares ilgtermiņa ietekme uz ekonomiku: investīciju un produktivitātes pieaugums, var sastādīt līdz pat 1% no IKP.

- Aviācijas nozarei Latvijā un Eiropā ir būtiska ietekme uz ekonomiku gan īstermiņā gan ilgtermiņā. Ierobežojumi aviācijas nozarē atstāj ļoti smagas ekonomiskās sekas, kuru novēršana prasīs ievērojamu laiku.

1. Iacus Et Al., Estimating and projecting air passenger traffic during the COVID-19 coronavirus outbreak and its socio-economic impact, 2020

2. Roland Berger, Economic impact assessment, 2019.

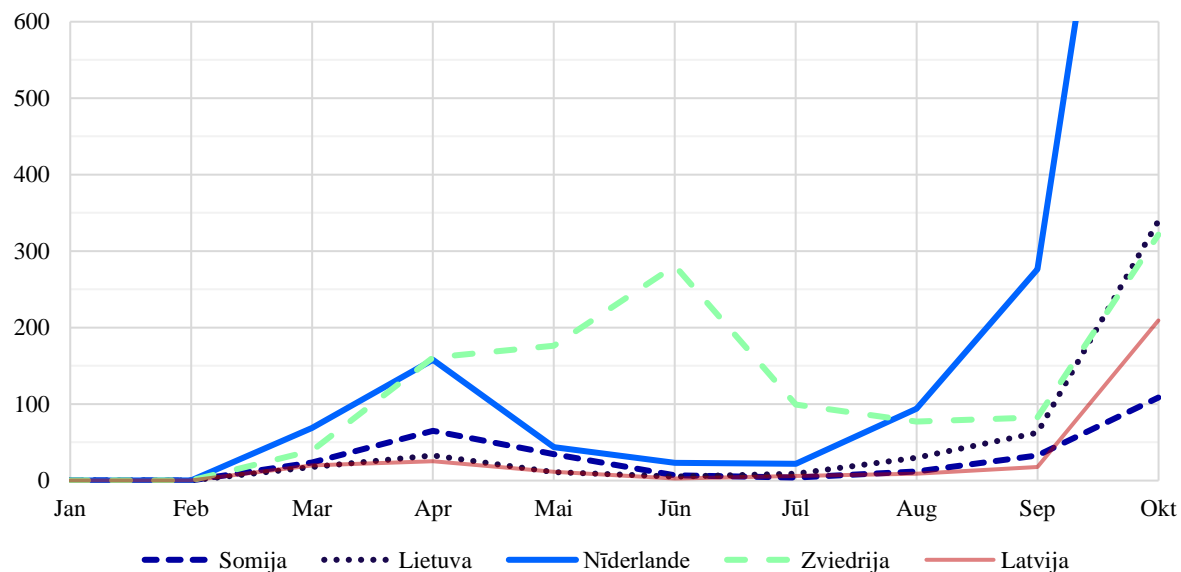
## Aviācijas nozares ietekme uz Covid-19 izplatību



- Jūtama aviācijas nozares ietekme uz Covid-19 izplatību bija sākumā, kad tika ievesti pirmie infekcijas gadījumi.
- Pieaugot vīrusu izplatībai valstī aviācijas nozares ietekme uz saslimstību ievērojami samazinājās.
- Šobrīd (01.2021.) ar gaisa kuģiem ievesto gadījumu skaits ir niecīgs, salīdzinot ar kopējo jauno inficēšanās gadījumu skaitu valstī.

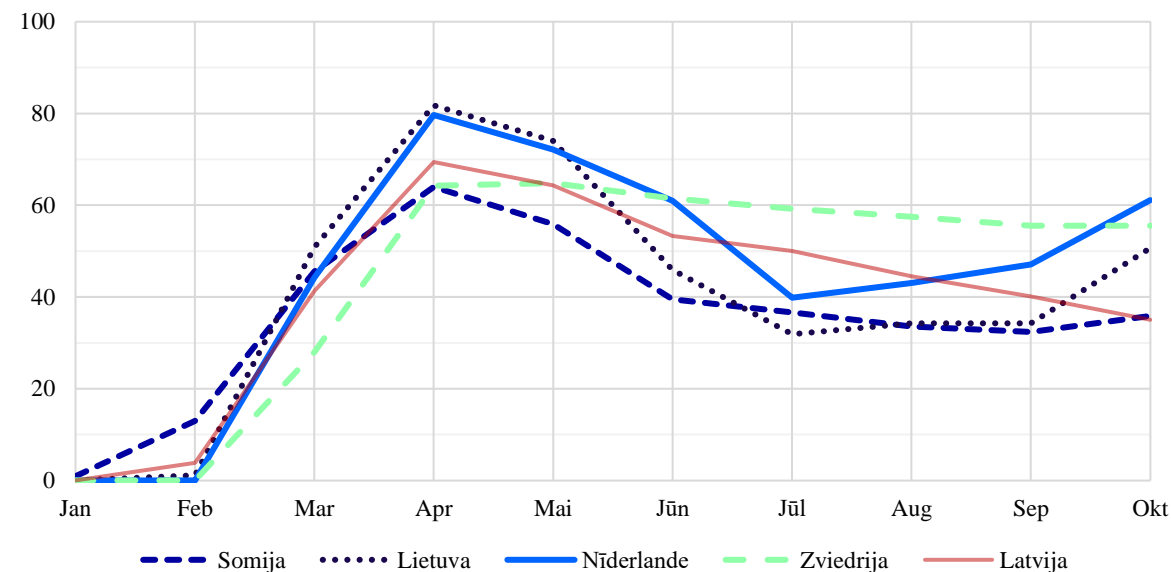
# Valdības kopējās intervences ietekme salīdzinātajās valstīs: ieviesto ierobežojumu efekts uz saslimstību ar Covid-19 nav novērojams.

Jauni Covid-19 inficēšanās gadījumi uz 100 000 iedzīvotājiem pētījuma valstīs no 2020. gada janvāra līdz oktobrim



Avots: Our World in Data. Statistics and Research. Coronavirus Pandemic (Covid-19)

Vidējais stingrības indekss pētījuma valstīs no 2020. gada janvāra līdz oktobrim



Avots: Oxford COVID-19 Government Response Tracker

## Salīdzinājums iekšzemes un avio brauciena riskiem:

	Rīga- Bauska	Rīga- Berlīne	Avots
Transporta veids	autobuss	gaisa kuģis	
Saslimstība galamērķī uz 1 mlj., iedzīvotāju	14 tūkstoši	16 tūkstoši	<a href="https://www.worldometers.info/coronavirus/">https://www.worldometers.info/coronavirus/</a>
Ro Indekss	< 1	< 1	<a href="https://www.cse-lab.ethz.ch/coronavirus/">https://www.cse-lab.ethz.ch/coronavirus/</a>
Laiks Ceļā	1 h 20 min	1 h 40 min	
Inficēšanās risks ceļā	augsts	zems	Zviedrijas veselības departamenta pētījums, OECD, ECDC dati, eksperta (infektologa) atzinums
Izsekojamība inficēšanās gadījumā	vidēja	ļoti augsta	N/A
Drošības līdzekļu lietošana	vidēja	augsta	Primārā izpēte, ekspertu (infektologu) novērtējums
Pašizolācija pēc brauciena	Nē	Jā, 10 dienas	SPKC



## EASA, ECDC, OECD ieteikumi :

- EASA, ECDC secinājumi:
  - Pasažieru aviopārvadājumiem irniecīga ietekme uz Covid-19 izplatību.
  - Pašizolācijai un papildus testēšana pēc ārvalstu brauciena neatstāj būtisku ietekmi uz vīrusa izplatību.
  - Testēšanu (izmantojot jaunākās un precīzākās metodes) ir ieteicams izmantot tikai pamatotu aizdomu gadījumā, piemēram, ja parādās pirmie slimības simptomi.
  - Ir nepieciešama harmonizācija starp pieņemtajiem ierobežojumiem ES lai atjaunotu brīvu iedzīvotāju pārvietošanos bloka iekšienē.
- OECD ieteikumi
  - Pasažieru pārvadājumu ierobežošana tikai aizkavē vīrusa izplatīšanos.
  - Testē un izseko ir labākā prakse vīrusa izplatības ierobežošanai ar salīdzinoši mazāku ekonomisko ietekmi, bet tam ir nepieciešama pietiekama kapacitāte.
  - Ieteicams ieviest drošības pasākumu kompleksu paredzot sejas masku valkāšanu publiskās iekštelpās, veselības aprūpes iestāžu apmeklējumu ierobežojumi, paliec mājās ieteikums senioriem.

## Galvenie secinājumi:

Pieaugot saslimstībai valsts iekšienē aviācijas nozares ietekme uz vīrusa izplatību un saslimstību ir niecīga.

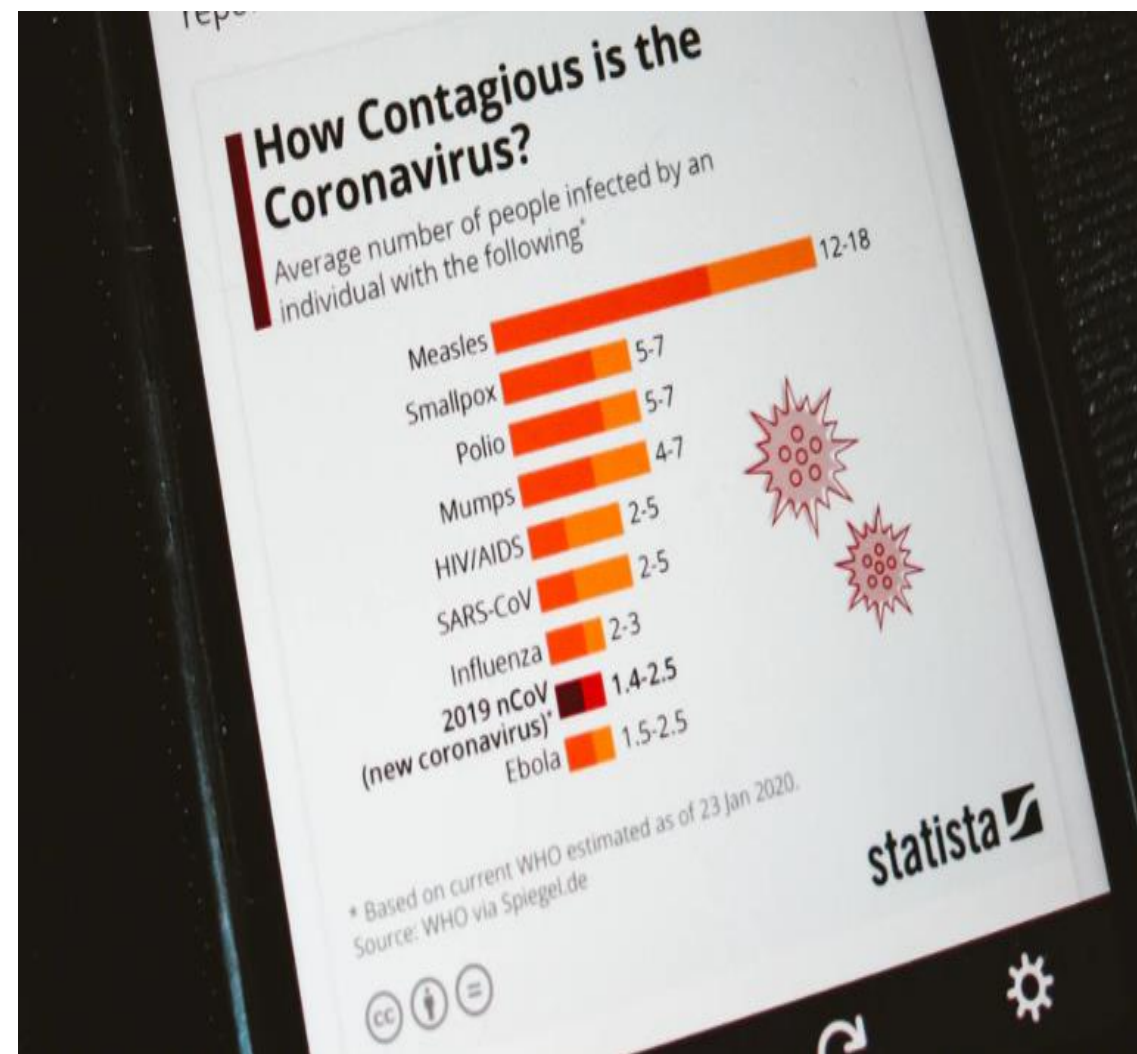
Spēkā esošie ierobežojumi lielā mērā ietekmējās no vēsturiskās pieredzes par pirmajiem ievestajiem gadījumiem, nevis no reālās situācijas šobrīd.

Drošības pasākumi galamērķī un to ievērošana ievērojami samazina inficēšanās risku.

Vidējie saslimstības rādītāji galamērķī nesniedz objektīvu priekšstatu par saslimstības riskiem, ja netiek ņemti vērā arī valstī ieviestie drošības pasākumi.

Gaisa kuģi šobrīd ir viens no drošākajiem pārvietošanās veidiem, un aviopasažieri ir apzinīgi drošības pasākumu ievērotāji.

Ierobežojumi aviācijas nozarē rada ievērojamus zaudējumus tautsaimniecībā, tādēļ būtu jāizvērtē citu drošības pasākumu ieviešana, kas ar mazākiem zaudējumiem ļauj sasniegta ievērojamāku saslimstības samazinājumu.



## Rekomendācijas aviācijas nozarei:

Atcelt lidojumu ierobežojumus, kuri tika ieviesti Covid-19 pandēmijas sākumposmā un kuriem šobrīd nav faktos un pētījumos balstīta pamatojuma.

Ieviest Latvijā EK vienotās vadlīnijas attiecībā uz iedzīvotāju brīvu pārvietošanos ES robežās un harmonizēt drošības prasības attiecībā uz ārvalstu ceļojumiem.

Pieņemot lēmumus par viena vai otra galamērķa lidojuma atļaušanu lielāku uzmanību pievērst drošības pasākumiem galamērķī un ceļojuma raksturam

Nepiemērot testēšanas un pašizolācijas prasības īstermiņa ceļojumu gadījumā (līdz 72 stundām), it īpaši, ja nav paredzēta intensīva kontaktēšanās ar vietējiem iedzīvotājiem..

Veikt jaunāko testēšanas metožu monitorēšanu un iespēju robežās ieviest tās aviopasažieru testēšanai Latvijā, kā, piemēram, izvērtēt Somijas pieredzi izmantot suņus.

Ieviest EASA un ECDC vadlīnijas Covid-19 testēšanai un gaisa pasažieru karantīnai, ievērojot rekomendācijas par medicīnisko resursu lietderīgāku izmantošanu citās jomās



## Rekomendācijas lidostu drošības pasākumiem:

Palielināt bezkontakta pakalpojumu skaitu un apjomu lidostās un vairāk izmantot modernās tehnoloģijas (aplikācijas).

Ierobežot vai izslēgt autobusu lietošanu pasažieru nogādāšanai no termināla uz gaisa kuģiem vai otrādāk.

Drošības pārbaužu un citu pasākumu laikā nodrošināt ērtas fiziskās distancēšanās iespējas un novērst pārāk ciešu kontaktus starp ceļotājiem.

Ieviest jaunākos algoritmus pasažieru sēdināšanai gaisa kuģos un bagāžas apsaimniekošanai.



## Rekomendācijas valsts līmenī:

Ieviešot jaunus ierobežojumus un drošības pasākumus, vairāk ņemt vērā to ekonomisko ietekmi uz konkrētām nozarēm un tautsaimniecību kopumā. Gan īstermiņā gan ilgtermiņā.

Nodrošināt plašākas testēšanas iespējas, palielinot testu pieejamību un vienkāršojot to veikšanu.

Pastiprināt informatīvo kampaņu drošības pasākumu ievērošanas veicināšanai



Paldies par uzmanību!